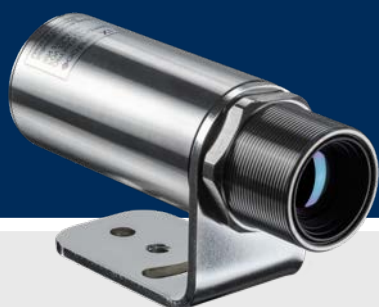


Capteur compact de point chaud
Caméra thermique IR
adaptée à la mesure à travers
les flammes pour une tempé-
rature allant de 475 °C à 1700 °C

Caractéristiques :

- Caméra thermique industrielle avec une résolution de 320 x 240 pixels
- Son utilisation permet la mesure précise de la température à travers les flammes, sur une plage allant de 475 °C à 1700 °C, que ce soit pour surveiller des pièces placées dans des fours, mesurer la température interne de réacteurs chimiques ou contrôler celle des briques dans les chambres de combustion
- Cette caméra robuste, de petite taille, avec mise au point motorisée et accessoires de refroidissement et de protection en option, est adaptée aux environnements difficiles
- Fonctionnement autonome avec capteur de points chauds et sortie analogique directe ou sortie d'alarme. Convient parfaitement à une utilisation OEM
- PIF industriel empilable en option avec au max. 9 sorties analogiques ou d'alarme
- Logiciel avec fonctionnalités d'analyse étendues et serveur Web intégré inclus



Caméra thermique Xi 410 MT adaptée à la mesure à travers les flammes à l'intérieur d'un four

Spécifications techniques

Résolution optique	320 x 240 pixels	
Capteur	FPA, sans refroidissement (avec un pas de 12 µm)	
Plage spectrale	3,9 µm	
Plage de température :	475... 1700 °C	
Résolution optique / Fréquence d'images	Ethernet : 320 x 240 pixels @ 30 Hz USB : 320 x 240 pixels @ 5 Hz	Fonctionnement autonome : 320 x 240 pixels @ 1,7 Hz
Optique FOV (Champ de Vision)	11° x 8° (f = 20 mm) 17° x 13° (f = 13 mm) 29° x 21° (f = 8 mm) 41° x 30° (f = 6 mm)	
Mise au point	Mise au point manuelle du moteur	
Résolution optique (D : S)	550 : 1 (optique 11°)	
Sensibilité thermique (NETD)	1 K (> 600 °C)	
Précision	± 2 %	
Interface PC	Ethernet rapide / USB 2.0 / RS485	
Sortie / Entrée directe	1x sortie analogique (0/4-20 mA) / 1x entrée (analogique ou numérique) ; isolation électrique	
Interface de processus industrielle (PIF)	3x sortie analogique (0/4-20 mA ou 0-10 V) et 3x sortie d'alarme (relais) / 3x entrée (analogique ou numérique) / (LED et relais) de sécurité empilables jusqu'à 3 PIF ; isolation électrique	
Longueur de câble	Ethernet : 1 m (standard), 5 m, 10 m, 20 m (jusqu'à 100 m) USB : 1 m, 3 m, 5 m	
Température ambiante	0 °C ... 50 °C	
Boîtier (taille / notation)	Ø 36 mm x 100 mm (filetage M30x1) / IP 67 (NEMA 4)	
Poids (sans support de fixation)	216 - 220 g, en fonction de l'objectif	
Choc ¹⁾ / Vibration ¹⁾	IEC 60068-2-27 (25G et 50G) / IEC 60068-2-6 (en forme sinusoïdale), IEC 60068-2-64 (bruit à large bande)	
Alimentation	5 - 30 V DC / PoE / USB	
Portée d'alimentation	<ul style="list-style-type: none"> • Imageur de processus Xi 410 MT • Ethernet/ câble PoE (1 m)/ câble USB (1 m) • Bornier IN/OUT câble inclus (1 m) • Support de montage avec filetage pour trépied, écrou de montage • Pack logiciel PIX Connect d'Optris 	

¹⁾ Pour plus d'informations, voir le manuel d'utilisation

